

第28回 北海道女流工芸「一の会」展

ICHI-NO-KAI ARTS & CRAFTS

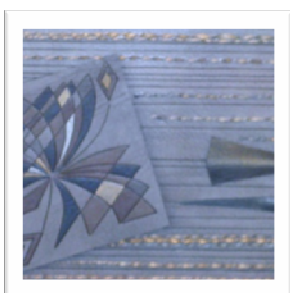
2011年9月29日(木)～10月4日(火)

10:00～18:00 (最終日 17:00 まで)

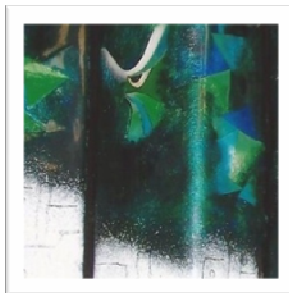
大同ギャラリー(札幌大同生命ビル 3F・4F)



染織 寺岡 和子



皮革 藤田 恵美子



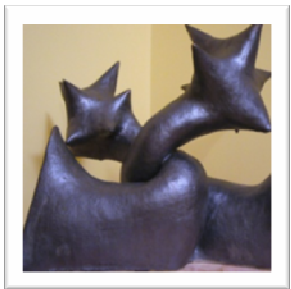
七宝 仲 真知子



七宝 西田 弘子



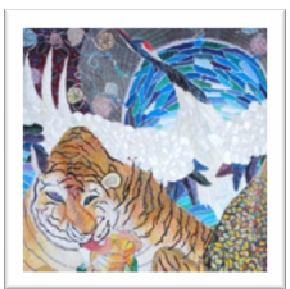
漆芸 高橋 美絵



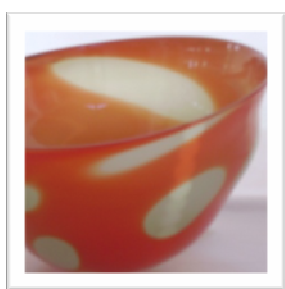
陶芸 川口 純子



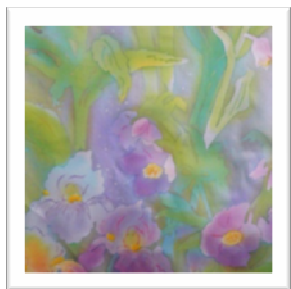
人形 堀江 登美子



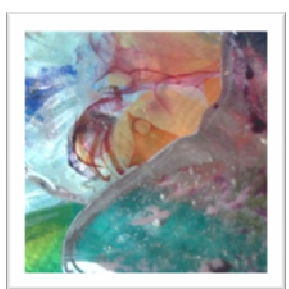
刺繍 山崎 明子



ガラス 天野 澄子



染色 祐川 まち子



ガラス 星 まゆこ

大同ギャラリー(札幌大同生命ビル 3F・4F)

札幌市中央区北3条西3丁目1番地 TEL 011-241-8223

北海道教育委員会・北海道新聞社・札幌商工会議所
ITアドバイザーアシストタイム 後援
「一の会」HP <http://www.ichi-no-kai.com>

